

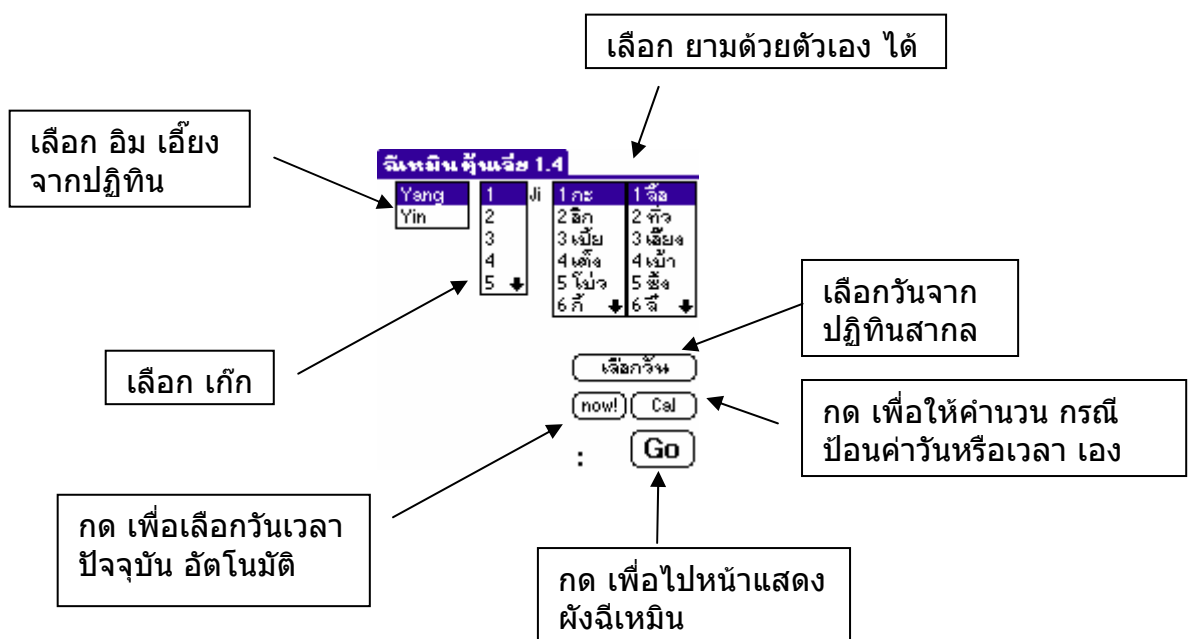
คู่มือการใช้งานโปรแกรมฉีเหมินต้นเจี๋ย 1.4

จากหน้าจอของเครื่องปาล์ม ให้ท่านเลือกที่ไอคอน ฉีเหมิน โปรแกรมจะทำงานและแสดงผลตามลำดับดังต่อไปนี้

หน้าแรก



หน้าจอจะแสดงรายการหลัก



ตัวอย่าง กด **now!** เพื่อ
เลือกวันเวลาปัจจุบัน
อัตโนมัติ

ฉี่เหมิน ต้นเจี๋ย 1.4 03/03/2550

Yang	1	Li	1 กะ	7 โฉว
Yin	2		2 ฉีก	8 มี
	3		3 เมีย	9 ฮิน
	4		4 เต็ง	10 ลีจ
	5		5 โม่จ	11 สุก
			6 ลี	12 โห

丙申 8 4

เลือกกิจ now! Cal

03 03 2550 16 :29 Go

วัน เดือน ปี เวลา ปัจจุบัน

ผังฉี่เหมินต้นเจี๋ย

驚 癸 辛	開 己 乙	杜 辛 己	丙申 8 4
死 壬 庚	丁 壬	丁乙傷	
景 戊 丙	戊 庚 休	癸 丙 生	

ทิศใต้

ตัวอักษรรอบนอก
คือปาเหมิน

驚 癸 辛	開 己 乙	杜 辛 己	丙申 8 4
死 壬 庚	丁 壬	丁乙傷	
景 戊 丙	戊 庚 休	癸 丙 生	

ตัวอักษรคู่ภายใน
คือลิวอี้

ทิศเหนือ

การเรียกดุคำอธิบาย สามารถทำได้ โดยกดที่ตัว ปาเหมิน
ของแต่ละทิศ หรือที่ ลิวอี้ในแต่ละช่อง

ตัวอย่าง กดลิวอี้ที่ทิศใต้ เพื่อดูคำอธิบาย

กด ปุ่ม OK หลังจากอ่าน
คำอธิบาย

驚 癸 辛	開 己 乙	杜 辛 己	丙 申 8 ☰
死 壬 庚	丁 壬	丁 乙 傷	

Program Message

i เหมาะสำหรับการหลบซ่อน
หรือออกบวช นำเพ็ญ
สิลาจาวนา

OK

จอจะแสดงผังนี้ همینเดิม

驚 癸 辛	開 己 乙	杜 辛 己	丙 申 8 ☰
死 壬 庚	丁 壬	丁 乙 傷	
景 戊 丙	戊 庚 休	癸 丙 生	4

ลองกดตัวปาเหมินที่ทิศใต้ (ตัว ไค)

โปรแกรมจะแสดงคำอธิบายของปาเหมินตามรูปข้างล่าง

驚	開	杜
---	---	---

Program Message

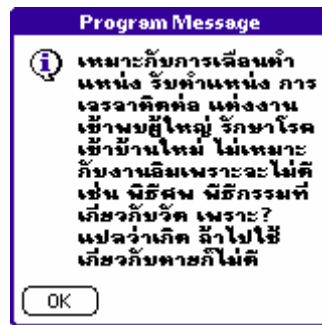
i เหมาะที่จะพบผู้ใหญ่
เหมาะที่จะค้าขาย
เดินทาง เปิดร้าน ละ
ไรก็ตามที่เป็นการเริ่ม
ต้นตั้งขึ้น การเปิดก
จ้างผู้สาธารณสุข เช่น
เปิดร้านให้คนรู้จัก
ค้าขาย ติดต่อคน

OK

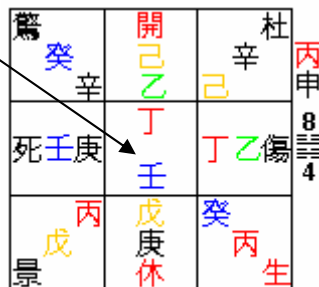
ลองกด ลีวี่ที่ทิศตะวันตกเฉียงเหนือ(เปี้ยก่วย)
จะได้คำอธิบายดังรูป



กด ปาเหมิน ที่ทิศตะวันตกเฉียงเหนือ (เซิน)



กดตรงกึ่งกลางฝั่งเพื่อกลับไปหน้าป้อนข้อมูล



หน้าจอสำหรับป้อนข้อมูล

ฉี่หมิน ฐานสี่ 1.4 03/03/2550

Yang	1	Ji	1 กะ	7 ไฉว↑
Yin	2		2 ลึก	8 ฉี่
	3		3 เมีย	9 ฉี่
	4		4 เต็ง	10 ลือ
	5		5 ไม่	11 สุก
	5 ↓		6 กี้ ↓	12 โห

เลือกวัน
now! Cal

03 03 2550 16 :29 **Go**

ฉี่หมิน ฐานสี่ 1.4 03/03/2550

Yang	1	Ji	1 กะ	7 ไฉว↑
Yin	2		2 ลึก	8 ฉี่
	3		3 เมีย	9 ฉี่
	4		4 เต็ง	10 ลือ
	5		5 ไม่	11 สุก
	5 ↓		6 กี้ ↓	12 โห

เลือกวัน
now! Cal

03 03 2550 16 :29 **Go**

กดที่ปุ่ม "เลือกวัน"

จะแสดงปฏิทินสากลให้เลือกวันที่ต้องการ

Select Date

◀ 2007 ▶

Jan	Feb	Mar	Apr	May	Jun
Jul	Aug	Sep	Oct	Nov	Dec

M	T	W	T	F	S	S
			1	2	3	4
5	6	7	8	9	10	11
12	13	14	15	16	17	18
19	20	21	22	23	24	25
26	27	28	29	30	31	

Cancel Today

ตัวอย่าง กดเลือกวันที่ 15 จะกลับมาหน้าจอเดิม

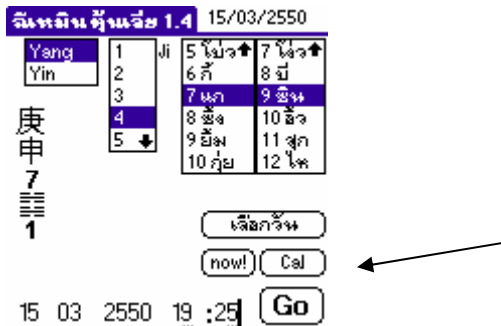
ฉี่หมิน ฐานสี่ 1.4 15/03/2550

Yang	1	Ji	5 ไม่	7 ไฉว↑
Yin	2		6 กี้	8 ฉี่
	3		7 เมีย	9 ฉี่
	4		8 เต็ง	10 ลือ
	5 ↓		9 ฉี่	11 สุก
			10 กู่	12 โห

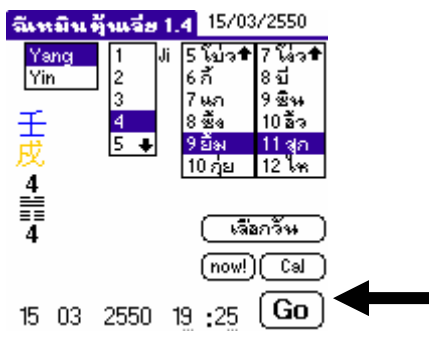
庚申
7
☰
1

เลือกวัน
now! Cal

15 03 2550 16 :29 **Go**



ระบุเวลาที่ต้องการคำนวณของวันนั้น เสร็จแล้วกดปุ่ม " Cal " เพื่อคำนวณข้อมูลของเวลานั้น



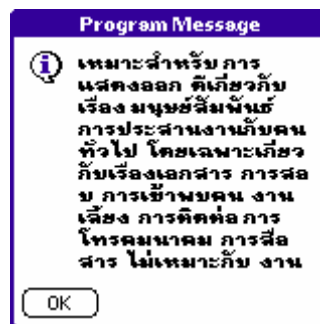
หลังจากคำนวณแล้ว กดปุ่ม **Go** เพื่อดูผังนิเหมินต้นเจี๋ย

景 丁 戊	死 庚 癸	生 壬 丙	壬 戊 4 4
杜 癸 乙	丙 己	辛 戊 休	
己 壬 傷	丁 辛 驚	庚 乙 開	

กดเลือกทิศตะวันออกเฉียงใต้ (ลีวอี)



ทิศตะวันออกเฉียงใต้ (ปาเหมิน)



หมายเหตุ ท่านสามารถเลือกระบุข้อมูลแต่ละแถบเลือกได้เองในกรณีที่ต้องการ แต่ท่านต้องกดปุ่ม " Cal " หนึ่งครั้งแล้วจึงกดปุ่ม " Go " เพื่อไปหน้าแสดงผังฉี่เหมินต้นเจี๋ย

แสดงช่องที่สามารถเลือกค่าที่ต้องการเองได้(แถบเข้ม)

